

水溶性コンタクトオイルの標準タイプ

EM-2000

金めっき封孔処理

潤滑性向上

C-2000 の水型



1 kg 角ポリ入

17kg 角缶入



30 年来の実績があるC-2000のエマルジョンタイプ。

水溶性なので、火災の危険がなく、人体・環境にも安心。もちろん、封孔処理、潤滑、接触抵抗安定を兼備。

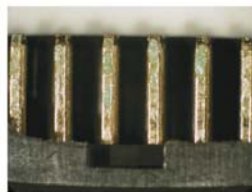
1.品名	テトラ EM-2000
2.種類	コンタクト表面塗布剤（電気接点用防錆潤滑剤）
3.外観	乳白色液体（エマルジョン）
4.比重 15/4℃	1.00
5.PH	8.9
6.凝固点	0℃以下
7.溶解性	水に任意な濃度で溶解 炭化水素系溶剤に不溶
8.安全性関係法規	
◆毒物及び劇物取締法	非該当
◆労働安全衛生法	非該当
◆PRTR 法	非該当
◆消防法（危険物）	非該当
9.主成分	テトラ C-2000 界面活性剤
10.使用方法	希釈濃度 イオン交換水で5倍に希釈 塗布方法 常温で浸漬塗布 浸漬時間 2～5秒 乾燥方法 100±20℃の熱風で乾燥

注意事項

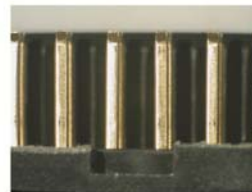
- ・0℃以下で保存しないで下さい。
- ・塗布した後、水洗いしないで下さい。

※このカタログは、製品の代表性状を記したものであり、規格値ではありません。

腐食試験



無塗布



EM-2000 塗布

試験条件：SO₂、72時間、10ppm
40℃、RH95%

金めっき厚：フラッシュ

この製品に関するお問合せは



株式会社 **テトラ**

ECI まで

〒486-0937 愛知県春日井市細木町 1 丁目 16 番地 1

TEL 0568-33-5211
FAX 0568-32-1379
E-mail info@tetra.jp
URL http://tetra.jp